

SCHOWUÔS

(Wekenfeest)

Traditioneele Melodie

Moderato

PIANO

Mi - cho - mô - - cho bo - è - lim - - Ha - sheim mi - ko -

mô - cho - - nee' - dorba - kô - desh. nô - ro se - hi - lôs o - ssè - fee - leh.

Traditioneele Melodie

(Drie Weken)

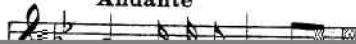
Andante religioso

8


1 - loh pe -

PIANO

Andante



Bô - i wesho.lôm — ate-res ba - loh gam-be-sim - cho

bô - i cha.loh. Le


D. S. al Fin.

TISCHNGOH BE AB

9^e Ab.

Tra - chem zi - jôn

to us - cho - ne-nè



ka - a - sher di - bar - to

loh w'so shuw bi - Ru - sho - la - im be - ra - cha - mim ra - bim.

JIKDAL

Jomim Ncroid (Hooge Feestdagen)

Traditioneele Melodie

Eerste en laatste Strophe

Moderato

pp

Jik - dal E - lô - kim chai, we - jish - ta - bach - nim -

PIANO *pp*

zo - we - en ès - el me - zi - u - ssô. Mè - sim je - cha - jè Kèl be -

f

rôw - chas - dô Bo - ruch a - dè - ad shem te - hi - lo - sô.

rit.